

jura®



Z6 – L'essentiel en bref

Z6 – L'essentiel en bref



Ce mode d'emploi abrégé ne remplace pas le « Mode d'emploi Z6 ». Tout d'abord, veuillez lire et respecter impérativement les consignes de sécurité et mise en garde afin d'éviter tous dangers.

Rinçage de la machine



Vous pouvez lancer le cycle de rinçage manuellement à tout moment.

Condition : l'écran d'accueil s'affiche.

- ▶ Placez un récipient sous l'écoulement combiné.
 - ▶ Appuyez sur le Rotary Switch.
 - « Statut d'entretien »
 - ▶ Appuyez une nouvelle fois sur le Rotary Switch.
 - « Nettoyage »
 - ▶ Tournez le Rotary Switch jusqu'à ce que « Rinçage » s'affiche.
 - ▶ Appuyez sur le Rotary Switch pour lancer le cycle de rinçage.
 - « Rinçage machine », « Rinçage du système de lait », de l'eau coule de l'écoulement combiné.
- Le rinçage s'arrête automatiquement. l'écran d'accueil s'affiche.

Rinçage automatique du système de lait

Le système de lait est rincé **automatiquement 15 minutes** après chaque préparation de lait. Par conséquent, placez toujours un récipient sous l'écoulement combiné après avoir préparé du lait.

Nettoyage du système de lait

Pour garantir le bon fonctionnement du système de lait dans l'écoulement combiné, vous devez obligatoirement le nettoyer **quotidiennement** si vous avez préparé du lait.

ATTENTION

L'utilisation de détergents inadéquats peut entraîner une détérioration de la machine et la présence de résidus dans l'eau.

- ▶ Utilisez exclusivement les produits d'entretien JURA d'origine.
-

- i** Le détergent pour système de lait JURA est disponible chez votre revendeur.
- i** Pour le nettoyage du système de lait, utilisez le récipient fourni.

Condition : l'écran d'accueil s'affiche.

- ▶ Appuyez sur le Rotary Switch.
« Statut d'entretien »
- ▶ Appuyez une nouvelle fois sur le Rotary Switch.
« Nettoyage »
- ▶ Tournez le Rotary Switch jusqu'à ce que « Nettoyage du système de lait » s'affiche.
- ▶ Appuyez sur le Rotary Switch.
« Nettoyage du système de lait »
- ▶ Appuyez une nouvelle fois sur le Rotary Switch.
« Nettoyer le système de lait »
- ▶ Appuyez sur la touche « Suite ».
- ▶ Appuyez une nouvelle fois sur la touche « Suite ».
« Détergent pour système de lait » / « Connecter le tuyau à lait »
- ▶ Retirez le tuyau de lait du récipient à lait.
- ▶ Versez un bouchon de détergent pour système de lait dans le compartiment extérieur rectangulaire du récipient.
- ▶ Placez le récipient sous l'écoulement combiné et reliez le tuyau de lait au récipient.

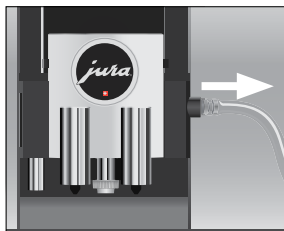


- i** Pour relier correctement le tuyau de lait au récipient, le tuyau de lait doit être équipé d'un raccord.
- ▶ Poussez l'écoulement combiné vers le bas pour maintenir le récipient en place.
- ▶ Appuyez sur la touche « Démarrage ».
« Rinçage du système de lait », le nettoyage de l'écoulement combiné et du tuyau de lait commence. De l'eau coule de l'écoulement combiné.
L'opération s'arrête automatiquement. Votre Z6 est de nouveau prête à l'emploi.

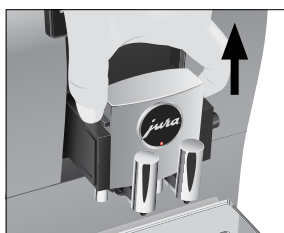
Démontage et rinçage de l'écoulement combiné

Pour garantir le bon fonctionnement de l'écoulement combiné et pour des raisons d'hygiène, vous devez obligatoirement le démonter et le rincer **quotidiennement** si vous avez préparé du lait.

- ▶ Retirez le tuyau de lait et rincez-le soigneusement sous l'eau courante.



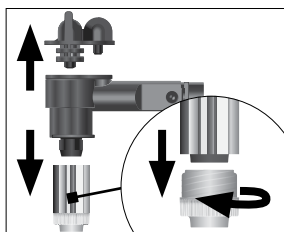
- ▶ Appuyez sur les dispositifs de déblocage et retirez le couvercle de l'écoulement combiné par le haut.



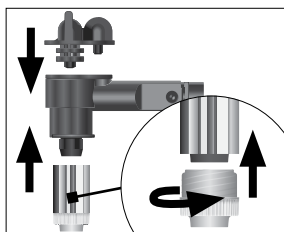
- ▶ Retirez le système de lait de l'écoulement combiné.

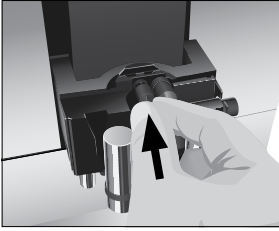


- ▶ Désassemblez le système de lait.
- ▶ Rincez toutes les pièces sous l'eau courante. En présence de résidus de lait très secs, placez d'abord les pièces constitutives dans une solution contenant 250 ml d'eau froide et un bouchon de détergent pour système de lait JURA. Rincez ensuite soigneusement les pièces constitutives.

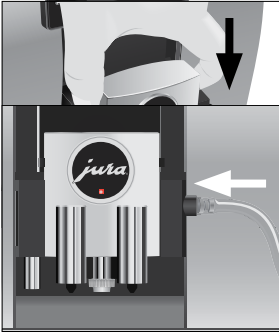


- ▶ Réassemblez le système de lait.





- ▶ Réinsérez les pièces constitutives réassemblées dans l'écoulement combiné et enfoncez-les fermement.



- ▶ Remplacez le couvercle de l'écoulement combiné. Assurez-vous que le couvercle de l'écoulement combiné est correctement enclenché.
- ▶ Raccordez le tuyau de lait à l'écoulement combiné.

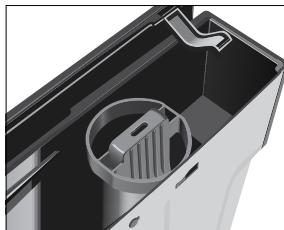
Mise en place/ remplacement du filtre

Vous n'avez plus besoin de détartre votre Z6 si vous utilisez la cartouche filtrante CLARIS Smart.

- i** Dès que la cartouche filtrante est épuisée (selon la dureté de l'eau réglée), la Z6 demande le remplacement du filtre.
- i** Les cartouches filtrantes CLARIS Smart sont disponibles chez votre revendeur.

Condition : l'écran d'accueil s'affiche. « **Remplac. du filtre** » est affiché sur le visuel et le symbole de filtre est **rouge** (si vous utilisez déjà un filtre).

- ▶ Retirez le réservoir d'eau et videz-le.
- ▶ Tournez la cartouche filtrante dans le sens inverse des aiguilles d'une montre et retirez-la du réservoir d'eau avec la rallonge.
- ▶ Placez la rallonge au-dessus d'une **nouvelle** cartouche filtrante CLARIS Smart.



- ▶ Enfoncez la cartouche filtrante avec la rallonge dans le réservoir d'eau.
- ▶ Tournez la rallonge dans le sens des aiguilles d'une montre jusqu'à ce qu'elle s'enclenche avec un clic audible.
- ▶ Remplissez le réservoir d'eau avec de l'eau fraîche et remettez-le en place.

i La machine détecte automatiquement que vous venez de mettre en place/remplacer la cartouche filtrante.

« Mode filtre » / « Enregistré »

« Rinçage du filtre », le filtre est rincé. L'eau coule directement dans le bac d'égouttage.

« Videz le bac d'égouttage »

- ▶ Videz le bac d'égouttage et le récipient à marc de café, puis remettez-les en place.
L'écran d'accueil s'affiche. Votre Z6 est de nouveau prête à l'emploi.

Nettoyage de la machine

Après 180 préparations ou 80 rinçages à l'allumage, la Z6 demande un nettoyage.

ATTENTION

L'utilisation de détergents inadéquats peut entraîner une détérioration de la machine et la présence de résidus dans l'eau.

- ▶ Utilisez exclusivement les produits d'entretien JURA d'origine.

- i** Le programme de nettoyage dure environ 20 minutes.
- i** N'interrompez pas le programme de nettoyage. Cela compromettrait la qualité.
- i** Les pastilles de nettoyage JURA sont disponibles chez votre revendeur agréé.

Condition : « Nettoyer appareil » est affiché sur le visuel.

- ▶ Appuyez sur le Rotary Switch.
« Statut d'entretien »
- ▶ Appuyez sur le Rotary Switch.
« Nettoyage »
- ▶ Appuyez une nouvelle fois sur le Rotary Switch.

- ▶ Appuyez sur la touche « Suite ».
- ▶ Appuyez sur la touche « Démarrage ».
- « Vider récipient marc de café »
- ▶ Videz le bac d'égouttage et le récipient à marc de café, puis remettez-les en place.
- « Presser Rotary Switch »
- ▶ Placez un récipient sous l'écoulement combiné.
- ▶ Appuyez sur le Rotary Switch.
- « Nettoyage machine », de l'eau coule de l'écoulement combiné.
- L'opération s'interrompt, « Ajouter pastille ».
- ▶ Ouvrez le couvercle du réservoir de café moulu.
- ▶ Ajoutez une pastille de nettoyage JURA dans le réservoir de café moulu.
- ▶ Fermez le couvercle.
- « Presser Rotary Switch »
- ▶ Appuyez sur le Rotary Switch.
- « Nettoyage machine », de l'eau coule plusieurs fois de l'écoulement combiné.
- L'opération s'arrête automatiquement.
- « Vider récipient marc de café »
- ▶ Videz le bac d'égouttage et le récipient à marc de café, puis remettez-les en place.
- L'écran d'accueil s'affiche. Votre Z6 est de nouveau prête à l'emploi.



Détartrage de la machine

La Z6 s'entartre au fil de son utilisation et demande automatiquement un détartrage. Le degré d'entartrage dépend de la dureté de votre eau.

- i** Si vous utilisez une cartouche filtrante CLARIS Smart, aucune demande de détartrage n'apparaît.

⚠ ATTENTION

Le détartrant peut provoquer des irritations en cas de contact avec la peau et les yeux.

- ▶ Évitez le contact direct avec la peau et les yeux.
- ▶ Rincez le détartrant à l'eau claire. En cas de contact avec les yeux, consultez un médecin.

ATTENTION L'utilisation de détartrants inadéquats peut entraîner une détérioration de la machine et la présence de résidus dans l'eau.

- ▶ Utilisez exclusivement les produits d'entretien JURA d'origine.

ATTENTION L'interruption du programme de détartrage peut entraîner une détérioration de la machine.

- ▶ Effectuez le détartrage jusqu'à la fin du programme.

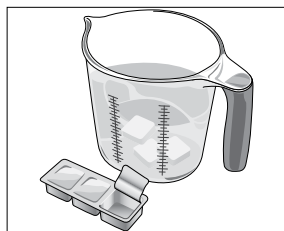
ATTENTION Le contact avec le détartrant peut entraîner une détérioration des surfaces fragiles (marbre par exemple).

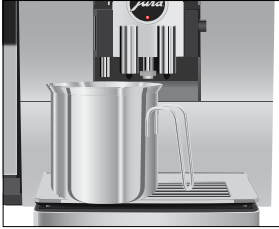
- ▶ Éliminez immédiatement les projections.

-
- i** Le programme de détartrage dure environ 45 minutes.
 - i** Les tablettes de détartrage JURA sont disponibles chez votre revendeur agréé.

Condition : « **Detartre** appareil » est affiché sur le visuel.

- ▶ Appuyez sur le Rotary Switch.
« **Statut d'entretien** »
- ▶ Appuyez sur le Rotary Switch.
« **Détartrage** »
- ▶ Appuyez une nouvelle fois sur le Rotary Switch.
- ▶ Appuyez sur la touche « **Suite** ».
- ▶ Appuyez sur la touche « **Démarrage** ».
« **Videz le bac d'égouttage** »
- ▶ Videz le bac d'égouttage et le récipient à marc de café, puis remettez-les en place.
« **Ajouter produit** »
- ▶ Retirez le réservoir d'eau et videz-le.
- ▶ Dissolvez entièrement 3 tablettes de détartrage JURA dans un récipient contenant 600 ml d'eau. Cela peut prendre quelques minutes.
- ▶ Remplissez le réservoir d'eau **vide** avec la solution obtenue et remettez-le en place.
« **Presser Rotary Switch** »





- ▶ Placez un récipient sous l'écoulement d'eau chaude.
- ▶ Appuyez sur le Rotary Switch.
 - « Détartrage machine », de l'eau coule plusieurs fois de l'écoulement d'eau chaude.

L'opération s'interrompt, « Videz le bac d'égouttage ».

- ▶ Videz le bac d'égouttage et le récipient à marc de café, puis remettez-les en place.

« Remplissez le réservoir d'eau »



- ▶ Videz le récipient et placez-le sous l'écoulement d'eau chaude et l'écoulement combiné.
- ▶ Retirez le réservoir d'eau et rincez-le soigneusement.
- ▶ Remplissez le réservoir d'eau avec de l'eau fraîche et remettez-le en place.

« Presser Rotary Switch »

- ▶ Appuyez sur le Rotary Switch.
 - « Détartrage machine », le cycle de détartrage se poursuit, de l'eau coule de l'écoulement combiné et de l'écoulement d'eau chaude.

« Videz le bac d'égouttage »

- ▶ Videz le bac d'égouttage et le récipient à marc de café, puis remettez-les en place.

L'écran d'accueil s'affiche. Votre Z6 est de nouveau prête à l'emploi.

- i** En cas d'interruption imprévue du programme de détartrage, rincez soigneusement le réservoir d'eau.

Nettoyage du récipient à grains

Les grains de café peuvent présenter une légère couche grasseuse qui se dépose sur les parois du récipient à grains. Ces résidus peuvent altérer la qualité du café préparé. C'est pourquoi nous vous recommandons de nettoyer le récipient à grains de temps en temps.

Condition : « Remplissez le réservoir à grains » est affiché sur le visuel.

- ▶ Eteignez la machine à l'aide de la touche Marche/Arrêt ⏻.
- ▶ Retirez le couvercle protecteur d'arôme.
- ▶ Nettoyez le récipient à grains à l'aide d'un chiffon sec et doux.
- ▶ Remplissez le récipient à grains de grains de café et fermez le couvercle protecteur d'arôme.

Détartrage du réservoir d'eau

Le réservoir d'eau peut s'entarter. Pour garantir le bon fonctionnement de votre machine, vous devez détartrer le réservoir d'eau à intervalle régulier.

- ▶ Retirez le réservoir d'eau.
- ▶ Si vous utilisez une cartouche filtrante CLARIS Smart, retirez-la.
- ▶ Dissolvez 3 tablettes de détartrage JURA dans le réservoir d'eau complètement rempli.
- ▶ Laissez reposer le réservoir d'eau avec la solution de détartrage pendant plusieurs heures (par exemple pendant la nuit).
- ▶ Videz le réservoir d'eau et rincez-le soigneusement.
- ▶ Si vous utilisez une cartouche filtrante CLARIS Smart, remettez-la en place.
- ▶ Remplissez le réservoir d'eau avec de l'eau fraîche et remettez-le en place.